

BINGHATTI

RUBY

بن غاطي روبي



بن غاطي
BINGHATTI

Binghatti: A Legacy of Architectural Artistry

In the heart of Dubai's vibrant real estate landscape, **Binghatti** stands as a testament to architectural ingenuity and unwavering commitment to excellence.

As a distinguished Emirati property brand, **Binghatti** has carved a niche for itself by creating iconic landmarks that redefine the skyline.

The brand's diverse portfolio caters to a wide spectrum of discerning clientele, offering projects that range from accessible elegance to ultra-high-end luxury.

Binghatti's signature design DNA, meticulously woven into each development, sets it apart on the global stage.

With over 60 projects valued at more than AED 40 billion, **Binghatti** is a leading privately held developer in the UAE. The company's impressive track record, including the successful delivery of 25,000 units prior to 2024, underscores its dedication to crafting exceptional living spaces.

Through groundbreaking collaborations with prestigious luxury brands such as **BUGATTI, Mercedes-Benz, and Jacob & Co.**, **Binghatti** continues to push boundaries and set new benchmarks in the world of branded real estate.

A gem among
towers. In the
hushed reverence
of a velvet-lined
box, it glows.
Rare, precious,
captivating.

A Fiery Brilliance

Rising, cut and crafted, its façade ablaze with crimson and gold.
This is Ruby, where legend meets the energy at the centre of the world.





Captured in a Single Form

Ruby's architectural presence is a statement of unparalleled brilliance. Its form, a study in contrasts, blends seamlessly with the dynamic cityscape while standing apart with its unique and captivating exterior.

ABOUT THE PROJECT

The Path to Transcendence

BURJ
AL ARAB

بن غاطي روبي
BINGHATTI RUBY

DOWNTOWN
DUBAI

E44 DUBAI
ALKHAIL ROAD

HESSA STREET

E311 SHEIKH MOHAMMAD
BIN ZAYED ROAD





بن غاطي روبي BINGHATTI RUBY

PROJECT FACTS

PROPERTY TYPE

MIXED USED: RESIDENTIAL, RETAIL & COMMERCIAL

PLOT AREA

4687.10 SQ.M / 50451.48 SQFT

DESCRIPTION

B + G + 4P + 2 OFFICES + 18 RESIDENTIAL FLOORS + ROOF

NUMBER OF UNITS

STUDIO APARTMENT :	319
1 BEDROOM APARTMENT :	185
2 BEDROOM APARTMENT :	66
3 BEDROOM APARTMENT :	02

TOTAL UNITS

TOTAL RESIDENTIAL UNITS:	572
TOTAL OFFICES:	45
RETAIL SHOPS(GROUND FLOOR):	10

01 About Ruby

Step inside, a hush descends. Clarity reigns. This is Ruby, an exclusive collection of 572 meticulously crafted residences, ranging from studios to expansive two-bedroom apartments, designed for those who seek timeless allure.

02 Design Details

Every surface glints with untold richness.
Sunlight streams, illuminating interiors crafted with a jeweller's precision.

03 Floor Plans

Discover residences where life shimmers with limitlessness. Expansive layouts and floor-to-ceiling windows invite endless vistas into consummate interiors, creating a sense of boundless space and tranquility.

ABOUT THE PROJECT

Ruby by Bingham

Where intimate gatherings spark unforgettable moments.
Where sun-drenched afternoons melt into evenings that sparkle. **Where every facet of life shines brighter.**





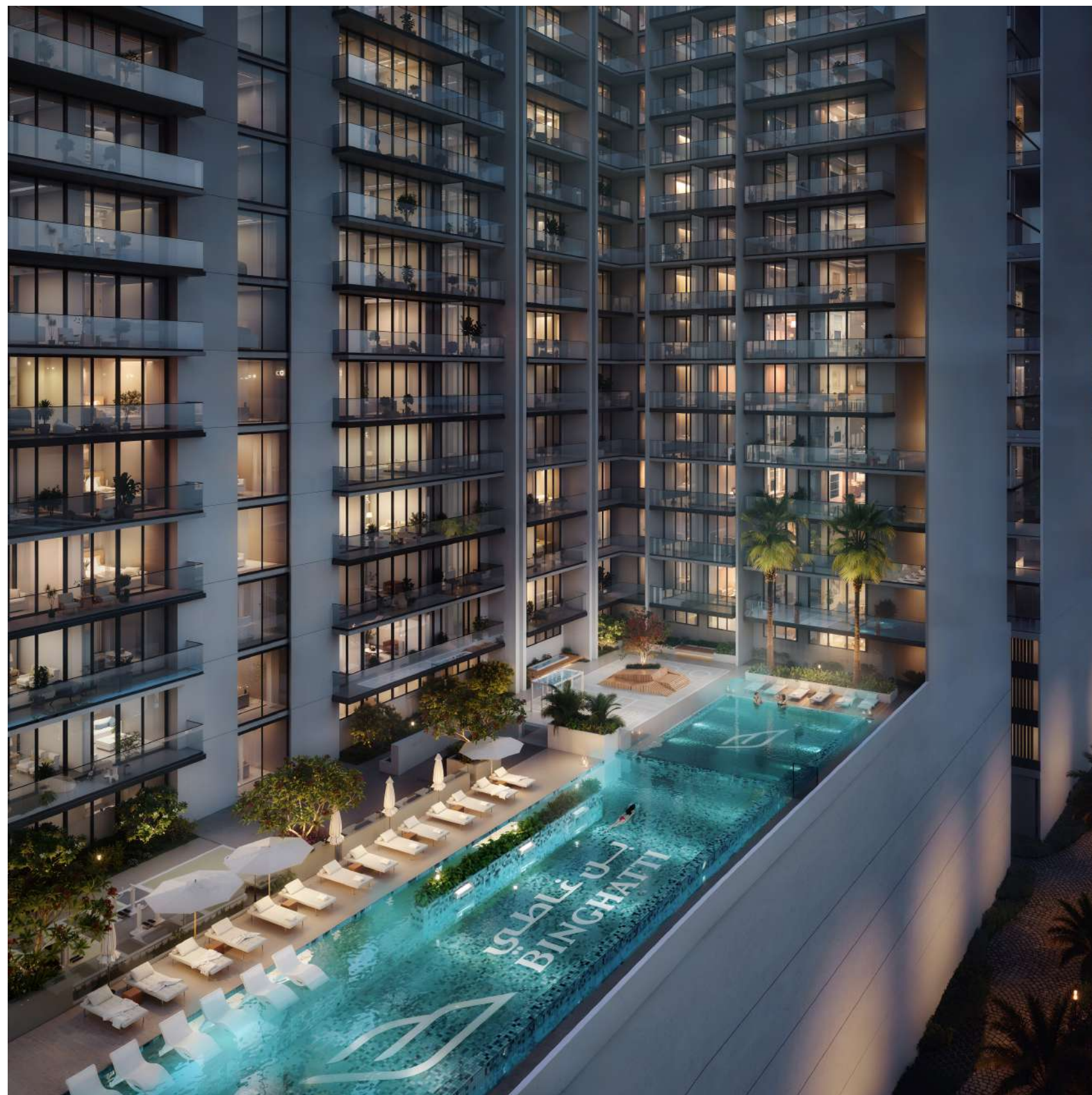
A Treasure, High Above

Ruby burns with a curated fire. A treasure, high above the city's pace. Step into a world where every detail is crafted to ease the mind and ignite the soul.

Shared Spaces, Crafted for Connection



Ruby is set in the heart of **Jumeirah Village Circle**, a vibrant community that offers a wealth of experiences. Yet, within its walls, a sense of hushed reverence prevails.



Timeless Allure

Ruby is an ask: To those who seek timeless allure... live it wholeheartedly. It's a place where discerning individuals can find a home that reflects their aspirations, a space that inspires and elevates.



01

About Ruby

Etch deeper into the design philosophy behind Ruby, where every element is carefully considered to create a haven of refined luxury. Discover residences crafted with exquisite materials, from the cool touch of marble to the warmth of natural wood, each a testament to **Binghatti's** pursuit of perfection.

Cast in the City, set in Tranquility



Ruby shimmers in the heart of **JVC**, with seamless connectivity to major road networks including Al Khail Road and Sheikh Mohammed bin Zayed Road. Explore the city's wider expanse, from the iconic **Burj Khalifa** to the pristine beaches of **Jumeirah**, all within effortless reach.



Crowned in World-Class Amenities

Ruby offers a curated selection of amenities designed to enhance your every day. Immerse yourself in the shimmering waters of the adult pool, or enjoy a refreshing dip in the kids' pool. Unwind in the beautifully landscaped outdoor seating areas, or find your momentary repose in the dedicated yoga zone.

Stay active in the state-of-the-art fitness centre, or take a leisurely jog on the dedicated track and enjoy panoramic views of the city.



Outdoor
fitness area



Indoor
fitness area



Jogging
track



Adult pool



Kids pool



Kids play
area



Yoga area



Outdoor
seating



Pool deck

A Legend Comes to Life

Step inside, and feel the hush descend. Here, every surface glints with untold richness. Expansive windows frame breathtaking city vistas, drawing the outside in. Sunlight streams through, illuminating interiors crafted with the precision of a jeweller's hand.



A modern dining room with a round table, chairs, and a bar area. The room features a large window with white curtains on the left, a wooden door in the background, and a bar with stools on the right. The walls are decorated with vertical wooden slats and a large abstract painting. The floor is made of light-colored wood. The overall aesthetic is clean and minimalist.

Where Inner Fire Ignites

Just as a flawless ruby is prized for its purity, Ruby residences are designed with clean lines, open spaces, and an uncluttered aesthetic. Each residence is a testament to Binghatti's unwavering commitment to quality and craftsmanship, a sanctuary of refined elegance where your inner fire can ignite.



02

Design Details

Explore the design nuances that set Ruby apart. Polished marble floors gleam like moonlight on water. Sunlight dances across carefully chosen surfaces, highlighting the subtle interplay of light and shadow. Every element whispers of mastery and an unwavering pursuit of perfection.



A Palette of Passion

Ruby's interiors are a symphony of refined elegance. A carefully curated palette of rich hues and subtle textures creates an atmosphere of understated luxury. Every detail, from the bespoke lighting to the meticulously chosen artwork, is designed to enhance your living experience.

Shimmering with Limitless Potential

Ruby is a place where every facet of life shines brighter. Slip into a life of unparalleled comfort and convenience, where bespoke services cater to your every need and exclusive amenities bring warmth to your everyday. Find inspiration in shared spaces crafted for connection, conversation, and a spirit of kinship.



A Treasure to be Discovered





03

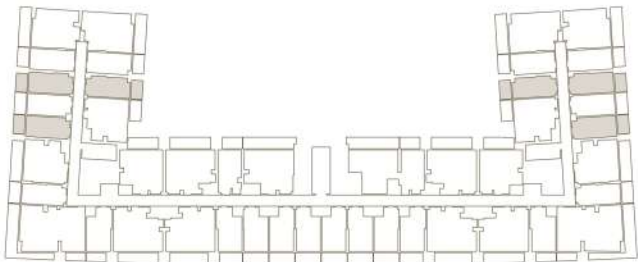
Floor Plans

Discover residences where life shimmers with limitlessness. Expansive layouts and floor-to-ceiling windows invite endless vistas into consummate interiors, creating a sense of boundless space and tranquility.

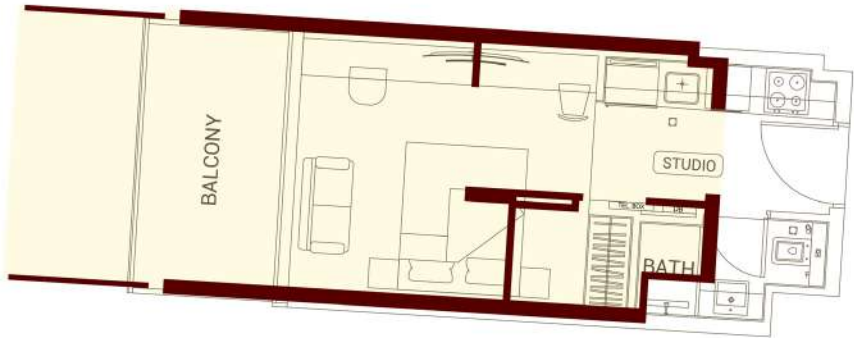
STUDIO TYPE 01



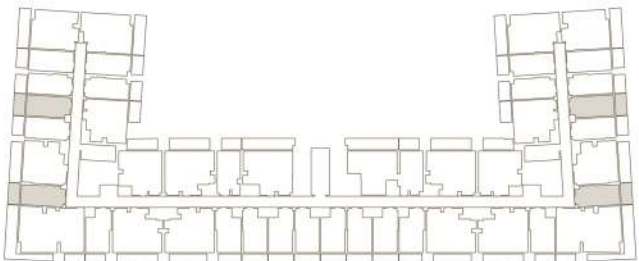
AREA	SQ.M	SQ.FT
SUITE AREA	27.35 m ²	294.39 ft ²
BALCONY AREA	6.72 m ²	72.33 ft ²
TOTAL UNIT AREA	34.07 m ²	366.73 ft ²
FLAT DESIGN COMPONENTS		
BATH	3 m ²	
STUDIO	14 m ²	
KITCHEN	6 m ²	



STUDIO TYPE 02



AREA	SQ.M	SQ.FT
SUITE AREA	26.66 m ²	286.97 ft ²
BALCONY AREA	7.53 m ²	81.05 ft ²
TOTAL UNIT AREA	34.19 m ²	368.02 ft ²
FLAT DESIGN COMPONENTS		
BATH	3 m ²	
STUDIO	15 m ²	
KITCHEN	6 m ²	



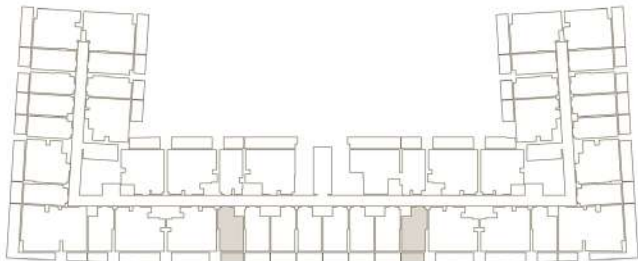
Disclaimer: 1. All room dimensions are measured to structural elements and exclude wall finishes and construction tolerances. 2. All dimensions have been provided by our consultant architects. 3. All materials, dimensions and drawings are approximate. Information is subject to change without notice. 4. Actual suite area may vary from the stated area. Drawings not to scale. The developer reserves the right to make revisions. 5. Calculation of suite area is measured as the area bounded by the centre line of demising or partition walls separating one unit from another unit, the exterior face of all exterior walls, and the exterior face of the corridor wall enclosing the adjoining unit. 6. Calculation of balcony area is measured as the area bounded by the centre line of demising or partition walls separating one unit from another unit, the outmost face of the enclosing guard and the external face of the adjoining balcony. 7. The units are measured at typical floor in the building. Columns may vary in size depending on the floor level. 8. For each unit type, unit sizes and details might be slightly different. Please refer to the sales and purchase agreement for the actual size of each specific unit.

توضيح: 1. إن أبعاد الغرف يتم قياسها طبقاً للعناصر الهيكلية مع استبعاد تشطيبات الجدران ودرجة تحمل البناء. 2. جميع القياسات تم تزويدها من قبل المهندسين المعماريين الاستشاريين لدينا. 3. جميع المواد والأبعاد والرسومات تقريبية. تخضع المعلومات للتغيير دون إشعار مسبق. 4. قد تختلف منطقة الجناح الفعلي عن المساحة المأكورة. الرسومات لا يتم توسيع نطاقها. يحتفظ المطور بالحق في إجراء التغييرات. 5. يتم قياس حساب منطقة الجناح كمنطقة يحدها الخط المركزي للجدران الفاصلة أو الفاصلة التي تفصل وحدة عن وحدة أخرى، والوجه الخارجي لجميع الجدران الخارجية، والوجه الخارجي لجدار المسر المحيط بالوحدة المجاورة. 6. ويقاس حساب منطقة الشرفة على أنها المنطقة التي يحدها الخط المركزي للجدران الفاصلة أو الفاصلة التي تفصل وحدة عن وحدة أخرى، والوجه الأبعد للحارس المرفق والوجه الخارجي للشرفة المجاورة. 7. يتم قياس الوحدات في الطابق النموذجي في المبنى. قد تختلف الأعمدة في الحجم حسب مستوى الطابق. 8. قد تكون أحجام الوحدات والتفاصيل المتعلقة بها مختلفة وذلك حسب نوع الوحدة. يرجى الرجوع إلى اتفاقية البيع والشراء لمعرفة الحجم الفعلي لكل وحدة

STUDIO TYPE 03



AREA	SQ.M	SQ.FT
SUITE AREA	30.06 m²	323.56 ft²
BALCONY AREA	8.02 m²	86.33 ft²
TOTAL UNIT AREA	38.08 m²	409.89 ft²
FLAT DESIGN COMPONENTS		
BATH	4 m²	
STUDIO	13 m²	
KITCHEN	8 m²	

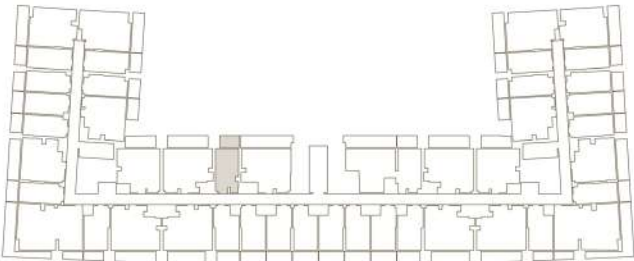


Disclaimer: 1. All room dimensions are measured to structural elements and exclude wall finishes and construction tolerances. 2. All dimensions have been provided by our consultant architects. 3. All materials, dimensions and drawings are approximate. Information is subject to change without notice. 4. Actual suite area may vary from the stated area. Drawings not to scale. The developer reserves the right to make revisions. 5. Calculation of suite area is measured as the area bounded by the centre line of demising or partition walls separating one unit from another unit, the exterior face of all exterior walls, and the exterior face of the corridor wall enclosing the adjoining unit. 6. Calculation of balcony area is measured as the area bounded by the centre line of demising or partition walls separating one unit from another unit, the outmost face of the enclosing guard and the external face of the adjoining balcony. 7. The units are measured at typical floor in the building. Columns may vary in size depending on the floor level. 8. For each unit type, unit sizes and details might be slightly different. Please refer to the sales and purchase agreement for the actual size of each specific unit.

STUDIO TYPE 04

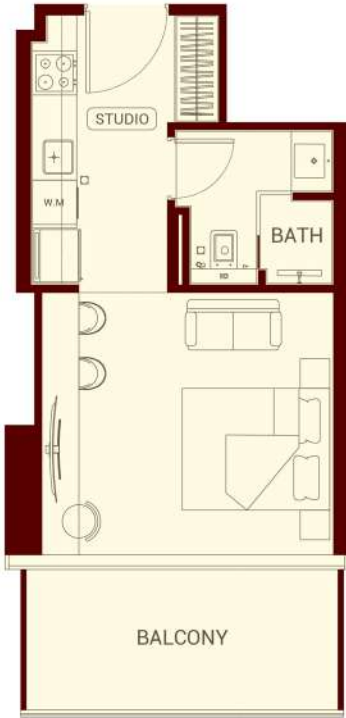


AREA	SQ.M	SQ.FT
SUITE AREA	31.10 m²	334.76 ft²
BALCONY AREA	7.04 m²	75.78 ft²
TOTAL UNIT AREA	38.14 m²	410.54 ft²
FLAT DESIGN COMPONENTS		
BATH	4 m²	
STUDIO	16 m²	
KITCHEN	7 m²	

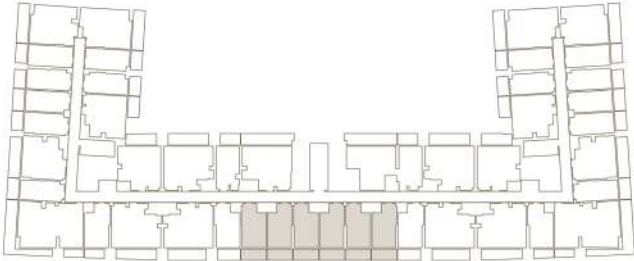


توضيح: 1. إن أبعاد الغرف يتم قياسها طبقا للعناصر الهيكلية مع استبعاد تشطيبات الجدران ودرجة تحمل البناء. 2. جميع القياسات تم تزويدها من قبل المهندسين المعماريين الاستشاريين لدينا. 3. جميع المواد والأبعاد والرسومات تقريبية. تخضع المعلومات للتغيير دون إشعار مسبق. 4. قد تختلف منطقة الجناح الفعلي عن المساحة المأكوذة. الرسومات لا يتم توسيع نطاقها. يحتفظ المطور بالحق في إجراء التغييرات. 5. يتم قياس حساب منطقة الجناح كمنطقة يحدها الخط المركزي للجدران الفاصلة أو الفاصلة التي تفصل وحدة عن وحدة أخرى، والوجه الخارجي لجميع الجدران الخارجية، والوجه الخارجي لجدار الممر المحيط بالوحدة المجاورة. 6. ويقاس حساب منطقة الشرفة على أنها المنطقة التي يحدها الخط المركزي للجدران الفاصلة أو الفاصلة التي تفصل وحدة عن وحدة أخرى، والوجه الأبعد للحارس المرفق والوجه الخارجي للشرفة المجاورة. 7. يتم قياس الوحدات في الطابق النموذجي في المبنى. قد تختلف الأعمدة في الحجم حسب مستوى الطابق. 8. قد تكون أحجام الوحدات والتفاصيل المتعلقة بها مختلفة وذلك حسب نوع الوحدة. يرجى الرجوع إلى اتفاقية البيع والشراء لمعرفة الحجم الفعلي لكل وحدة

STUDIO TYPE 05



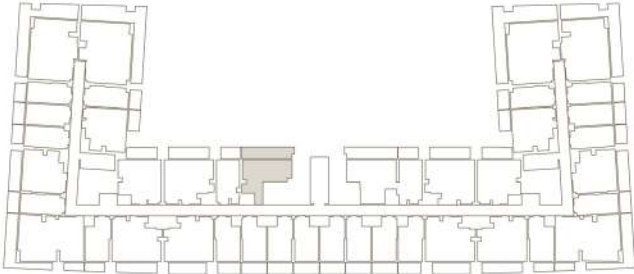
AREA	SQ.M	SQ.FT
SUITE AREA	29.54 m ²	317.97 ft ²
BALCONY AREA	8.87 m ²	95.48 ft ²
TOTAL UNIT AREA	38.41 m ²	413.44 ft ²
FLAT DESIGN COMPONENTS		
BATH	4 m ²	
STUDIO	14 m ²	
KITCHEN	8 m ²	



STUDIO TYPE 06



AREA	SQ.M	SQ.FT
SUITE AREA	43.03 m ²	463.17 ft ²
BALCONY AREA	17.50 m ²	188.37 ft ²
TOTAL UNIT AREA	60.53 m ²	651.54 ft ²
FLAT DESIGN COMPONENTS		
BATH	4 m ²	
STUDIO	21 m ²	
KITCHEN	7 m ²	
CORRIDOR	5 m ²	



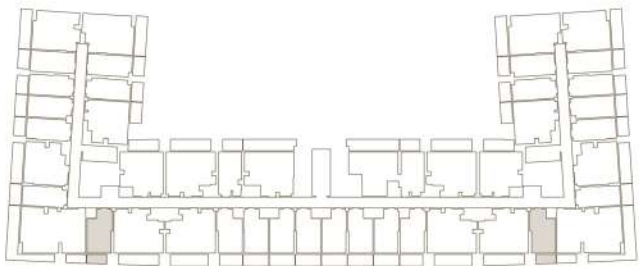
Disclaimer: 1. All room dimensions are measured to structural elements and exclude wall finishes and construction tolerances. 2. All dimensions have been provided by our consultant architects. 3. All materials, dimensions and drawings are approximate. Information is subject to change without notice. 4. Actual suite area may vary from the stated area. Drawings not to scale. The developer reserves the right to make revisions. 5. Calculation of suite area is measured as the area bounded by the centre line of demising or partition walls separating one unit from another unit, the exterior face of all exterior walls, and the exterior face of the corridor wall enclosing the adjoining unit. 6. Calculation of balcony area is measured as the area bounded by the centre line of demising or partition walls separating one unit from another unit, the outmost face of the enclosing guard and the external face of the adjoining balcony. 7. The units are measured at typical floor in the building. Columns may vary in size depending on the floor level. 8. For each unit type, unit sizes and details might be slightly different. Please refer to the sales and purchase agreement for the actual size of each specific unit.

تنويه: 1. إن أبعاد الغرف يتم قياسها طبقا للعناصر الهيكلية مع استبعاد تشطيبات الجدران ودرجة تحمل البناء. 2. جميع القياسات تم تزويدها من قبل المهندسين المعماريين الاستشاريين لدينا. 3. جميع المواد والأبعاد والرسومات تقريبية. تخضع المعلومات للتغيير دون إشعار مسبق. 4. قد تختلف منطقة الجناح الفعلي عن المساحة المذكورة. الرسومات لا يتم توسيع نطاقها. يحتفظ المطور بالحق في إجراء التغييرات. 5. يتم قياس حساب منطقة الجناح كمنطقة يحدها الخط المركزي للجدران الفاصلة أو الفاصلة التي تفصل وحدة عن وحدة أخرى، والوجه الخارجي لجميع الجدران الخارجية، والوجه الخارجي لجدار الممر المحيط بالوحدة المجاورة. 6. ويقاس حساب منطقة الشرفة على أنها المنطقة التي يحدها الخط المركزي للجدران الفاصلة أو الفاصلة التي تفصل وحدة عن وحدة أخرى، والوجه الأبعد للحارس المرفق والوجه الخارجي للشرفة المجاورة. 7. يتم قياس الوحدات في الطابق النموذجي في المبنى. قد تختلف الأعمدة في الحجم حسب مستوى الطابق. 8. قد تكون أحجام الوحدات والتفاصيل المتعلقة بها مختلفة وذلك حسب نوع الوحدة. يرجى الرجوع إلى اتفاقية البيع والشراء لمعرفة الحجم الفعلي لكل وحدة

STUDIO TYPE 07

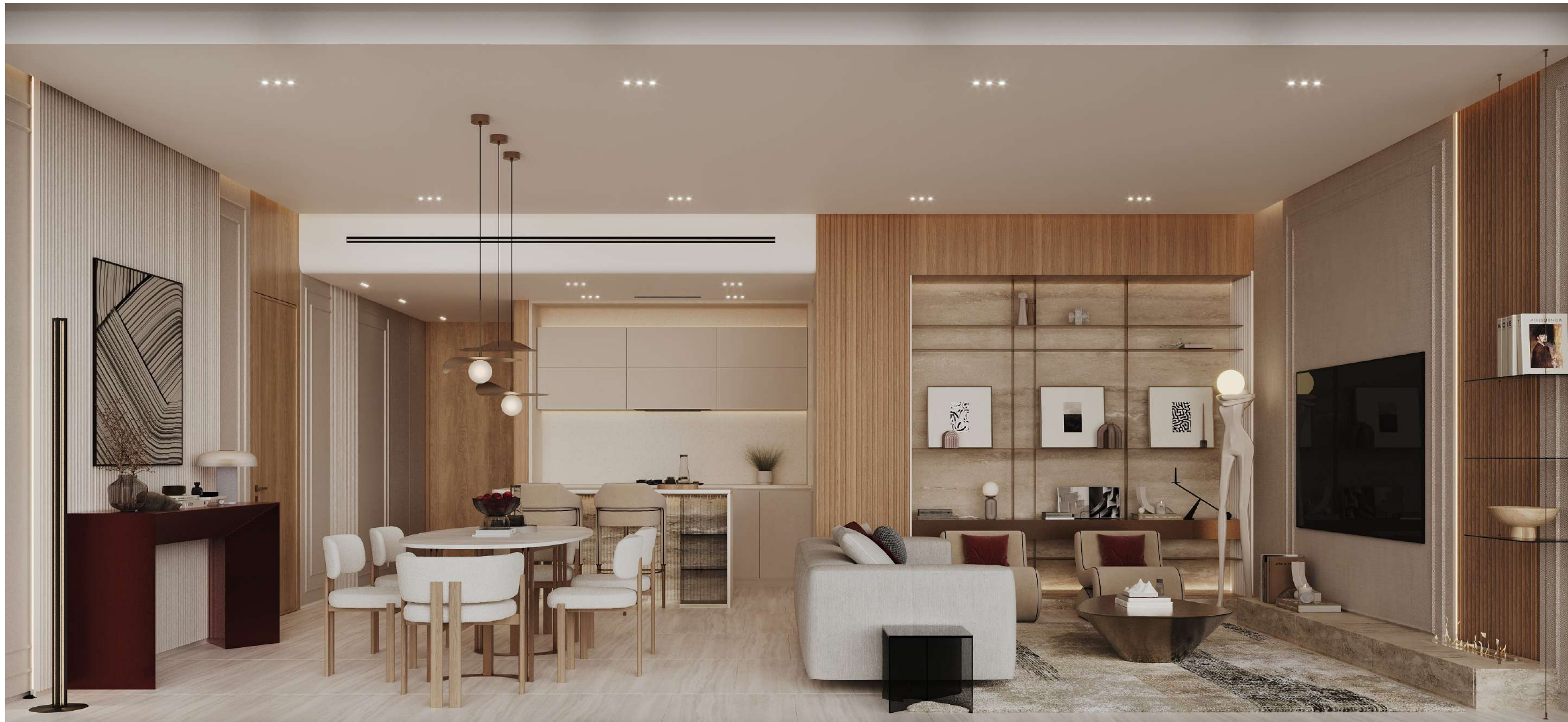


AREA	SQ.M	SQ.FT
SUITE AREA	30.02 m²	323.13 ft²
BALCONY AREA	5.64 m²	60.71 ft²
TOTAL UNIT AREA	35.66 m²	383.84 ft²
FLAT DESIGN COMPONENTS		
BATH	4 m²	
STUDIO	14 m²	
KITCHEN	8 m²	



Disclaimer: 1. All room dimensions are measured to structural elements and exclude wall finishes and construction tolerances. 2. All dimensions have been provided by our consultant architects. 3. All materials, dimensions and drawings are approximate. Information is subject to change without notice. 4. Actual suite area may vary from the stated area. Drawings not to scale. The developer reserves the right to make revisions. 5. Calculation of suite area is measured as the area bounded by the centre line of demising or partition walls separating one unit from another unit, the exterior face of all exterior walls, and the exterior face of the corridor wall enclosing the adjoining unit. 6. Calculation of balcony area is measured as the area bounded by the centre line of demising or partition walls separating one unit from another unit, the outmost face of the enclosing guard and the external face of the adjoining balcony. 7. The units are measured at typical floor in the building. Columns may vary in size depending on the floor level. 8. For each unit type, unit sizes and details might be slightly different. Please refer to the sales and purchase agreement for the actual size of each specific unit.

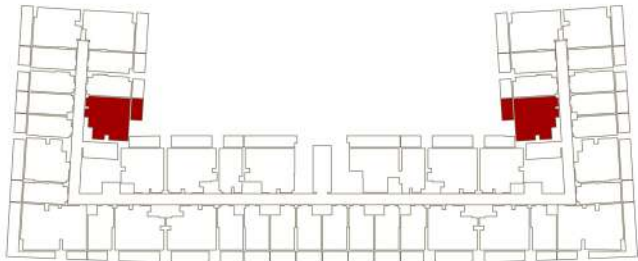
توزيع: 1. إن أبعاد الغرف يتم قياسها طبقاً للعناصر الهيكلية مع استبعاد تشطيبات الجدران ودرجة تحمل البناء. 2. جميع القياسات تم تزويدها من قبل المهندسين المعماريين الاستشاريين لدينا. 3. جميع المواد والأبعاد والرسومات تقريبية. تخضع المعلومات للتغيير دون إشعار مسبق. 4. قد تختلف منطقة الجناح الفعلي عن المساحة المأكوذة. الرسومات لا يتم توسيع نطاقها. يحتفظ المطور بالحق في إجراء التغييرات. 5. يتم قياس حساب منطقة الجناح كمنطقة يحددها الخط المركزي للجدران الفاصلة أو الفاصلة التي تفصل وحدة عن وحدة أخرى، والوجه الخارجي لجميع الجدران الخارجية، والوجه الخارجي لجدار الممر المحيط بالوحدة المجاورة. 6. ويقاس حساب منطقة الشرفة على أنها المنطقة التي يحددها الخط المركزي للجدران الفاصلة أو الفاصلة التي تفصل وحدة عن وحدة أخرى، والوجه الأبعد للحارس المرفق والوجه الخارجي للشرفة المجاورة. 7. يتم قياس الوحدات في الطابق النموذجي في المبنى. قد تختلف الأعمدة في الحجم حسب مستوى الطابق. 8. قد تكون أحجام الوحدات والتفاصيل المتعلقة بها مختلفة وذلك حسب نوع الوحدة. يرجى الرجوع إلى اتفاقية البيع والشراء لمعرفة الحجم الفعلي لكل وحدة



1BHK TYPE 01



AREA	SQ.M	SQ.FT
SUITE AREA	50.35 m²	541.96 ft²
BALCONY AREA	7.54 m²	81.16 ft²
TOTAL UNIT AREA	57.89 m²	623.12 ft²
FLAT DESIGN COMPONENTS		
M.BATH	4 m²	
M.BEDROOM	14 m²	
LIVING & DINING	15 m²	
KITCHEN	6 m²	
CORRIDOR	4 m²	
WC	3 m²	

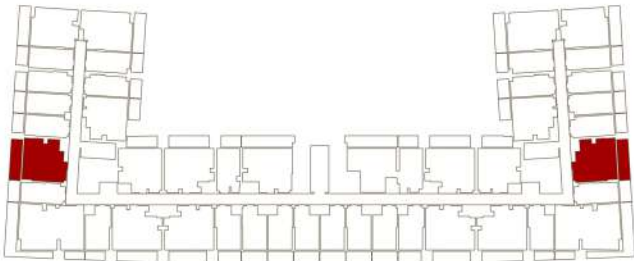


Disclaimer: 1. All room dimensions are measured to structural elements and exclude wall finishes and construction tolerances. 2. All dimensions have been provided by our consultant architects. 3. All materials, dimensions and drawings are approximate. Information is subject to change without notice. 4. Actual suite area may vary from the stated area. Drawings not to scale. The developer reserves the right to make revisions. 5. Calculation of suite area is measured as the area bounded by the centre line of demising or partition walls separating one unit from another unit, the exterior face of all exterior walls, and the exterior face of the corridor wall enclosing the adjoining unit. 6. Calculation of balcony area is measured as the area bounded by the centre line of demising or partition walls separating one unit from another unit, the outmost face of the enclosing guard and the external face of the adjoining balcony. 7. The units are measured at typical floor in the building. Columns may vary in size depending on the floor level. 8. For each unit type, unit sizes and details might be slightly different. Please refer to the sales and purchase agreement for the actual size of each specific unit.

1BHK TYPE 01

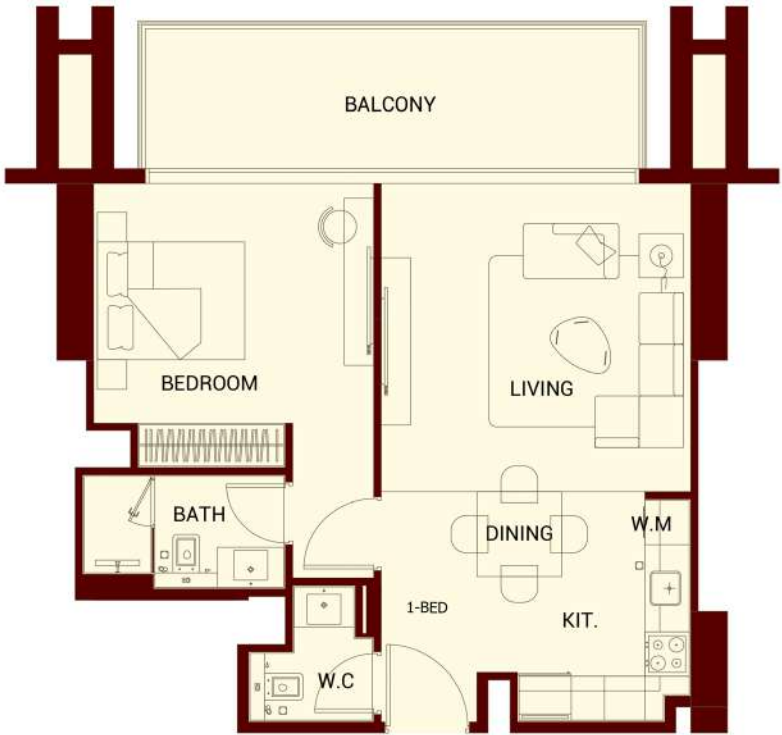


AREA	SQ.M	SQ.FT
SUITE AREA	50.05 m²	538.73 ft²
	14.08 m²	151.56 ft²
	64.13 m²	690.29 ft²
FLAT DESIGN COMPONENTS		
M.BATH	4 m²	
M.BEDROOM	14 m²	
LIVING & DINING	15 m²	
KITCHEN	6 m²	
CORRIDOR	4 m²	
WC	3 m²	

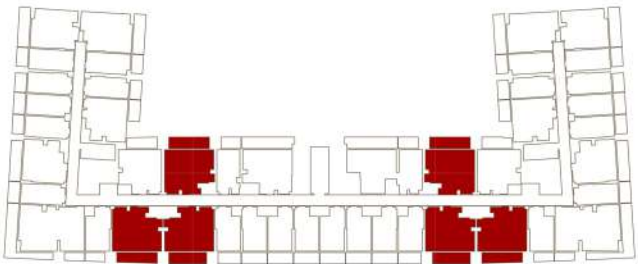


توضيح: 1. إن أبعاد الغرف يتم قياسها طبقا للعناصر الهيكلية مع استبعاد تشطيبات الجدران ودرجة تحمل البناء. 2. جميع القياسات تم تزويدها من قبل المهندسين المعماريين الاستشاريين لدينا. 3. جميع المواد والأبعاد والرسومات تقريبية. تخضع المعلومات للتغيير دون إشعار مسبق. 4. قد تختلف منطقة الجناح الفعلي عن المساحة المأكوذة. الرسومات لا يتم توسيع نطاقها. يحتفظ المطور بالحق في إجراء التغييرات. 5. يتم قياس حساب منطقة الجناح كمنطقة يحدها الخط المركزي للجدران الفاصلة أو الفاصلة التي تفصل وحدة عن وحدة أخرى، والوجه الخارجي لجميع الجدران الخارجية، والوجه الخارجي لجدار الممر المحيط بالوحدة المجاورة. 6. ويقاس حساب منطقة الشرفة على أنها المنطقة التي يحدها الخط المركزي للجدران الفاصلة أو الفاصلة التي تفصل وحدة عن وحدة أخرى، والوجه الأبعد للحارس المرفق والوجه الخارجي للشرفة المجاورة. 7. يتم قياس الوحدات في الطابق النموذجي في المبنى. قد تختلف الأعمدة في الحجم حسب مستوى الطابق. 8. قد تكون أحجام الوحدات والتفاصيل المتعلقة بها مختلفة وذلك حسب نوع الوحدة. يرجى الرجوع إلى اتفاقية البيع والشراء لمعرفة الحجم الفعلي لكل وحدة

1BHK TYPE O3



AREA	SQ.M	SQ.FT
SUITE AREA	58.80 m²	632.92 ft²
	14.05 m²	151.23 ft²
	72.85 m²	784.15 ft²
FLAT DESIGN COMPONENTS		
M.BATH	4 m²	
M.BEDROOM	16 m²	
LIVING & DINING	18 m²	
KITCHEN	7 m²	
CORRIDOR	5 m²	
WC	3 m²	

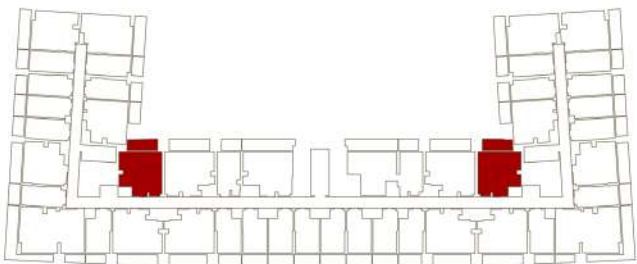


Disclaimer: 1. All room dimensions are measured to structural elements and exclude wall finishes and construction tolerances. 2. All dimensions have been provided by our consultant architects. 3. All materials, dimensions and drawings are approximate. Information is subject to change without notice. 4. Actual suite area may vary from the stated area. Drawings not to scale. The developer reserves the right to make revisions. 5. Calculation of suite area is measured as the area bounded by the centre line of demising or partition walls separating one unit from another unit, the exterior face of all exterior walls, and the exterior face of the corridor wall enclosing the adjoining unit. 6. Calculation of balcony area is measured as the area bounded by the centre line of demising or partition walls separating one unit from another unit, the outmost face of the enclosing guard and the external face of the adjoining balcony. 7. The units are measured at typical floor in the building. Columns may vary in size depending on the floor level. 8. For each unit type, unit sizes and details might be slightly different. Please refer to the sales and purchase agreement for the actual size of each specific unit.

1BHK TYPE O4



AREA	SQ.M	SQ.FT
SUITE AREA	52.46 m²	564.67 ft²
	10.52 m²	113.24 ft²
	62.98 m²	677.91 ft²
FLAT DESIGN COMPONENTS		
M.BATH	4 m²	
M.BEDROOM	13 m²	
LIVING & DINING	16 m²	
KITCHEN	7 m²	
CORRIDOR	4 m²	
WC	3 m²	

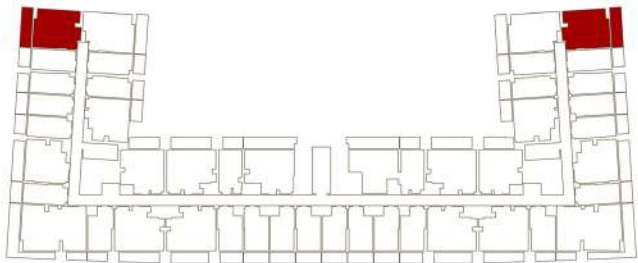


توضيح: 1. إن أبعاد الغرف يتم قياسها طبقا للعناصر الهيكلية مع استبعاد تشطيبات الجدران ودرجة تحمل البناء. 2. جميع القياسات تم تزويدها من قبل المهندسين المعماريين الاستشاريين لدينا. 3. جميع المواد والأبعاد والرسومات تقريبية. تخضع المعلومات للتغيير دون إشعار مسبق. 4. قد تختلف منطقة الجناح الفعلي عن المساحة المذكورة. الرسومات لا يتم توسيع نطاقها. يحتفظ المطور بالحق في إجراء التغييرات. 5. يتم قياس حساب منطقة الجناح كمنطقة يحدها الخط المركزي للجدران الفاصلة أو الفاصلة التي تفصل وحدة عن وحدة أخرى، والوجه الخارجي لجميع الجدران الخارجية، والوجه الخارجي لجدار الممر المحيط بالوحدة المجاورة. 6. ويقاس حساب منطقة الشرفة على أنها المنطقة التي يحدها الخط المركزي للجدران الفاصلة أو الفاصلة التي تفصل وحدة عن وحدة أخرى، والوجه الأبعد للحارس المرفق والوجه الخارجي للشرفة المجاورة. 7. يتم قياس الوحدات في الطابق النموذجي في المبنى. قد تختلف الأعمدة في الحجم حسب مستوى الطابق. 8. قد تكون أحجام الوحدات والتفاصيل المتعلقة بها مختلفة وذلك حسب نوع الوحدة. يرجى الرجوع إلى اتفاقية البيع والشراء لمعرفة الحجم الفعلي لكل وحدة

1BHK TYPE 05



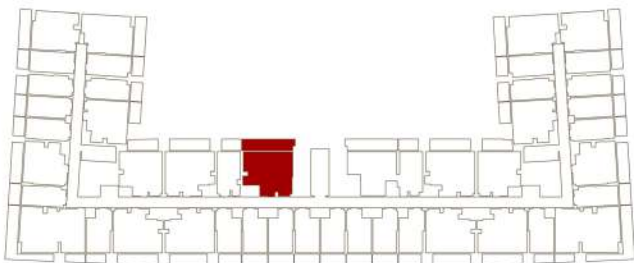
AREA	SQ.M	SQ.FT
SUITE AREA	51.56 m ²	554.99 ft ²
	13.64 m ²	146.82 ft ²
	65.20 m ²	701.81 ft ²
FLAT DESIGN COMPONENTS		
M.BATH	13 m ²	
M.BEDROOM	14 m ²	
LIVING & DINING	15 m ²	
KITCHEN	8 m ²	
CORRIDOR	7 m ²	
WC	5 m ²	



1BHK TYPE 06



AREA	SQ.M	SQ.FT
SUITE AREA	58.80 m ²	632.92 ft ²
BALCONY AREA	14.05 m ²	151.23 ft ²
TOTAL UNIT AREA	72.85 m ²	784.15 ft ²
FLAT DESIGN COMPONENTS		
M.BATH	4 m ²	
M.BEDROOM	14 m ²	
LIVING & DINING	18 m ²	
KITCHEN	8 m ²	
CORRIDOR	6 m ²	
WC	2 m ²	



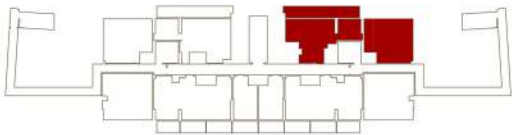
Disclaimer: 1. All room dimensions are measured to structural elements and exclude wall finishes and construction tolerances. 2. All dimensions have been provided by our consultant architects. 3. All materials, dimensions and drawings are approximate. Information is subject to change without notice. 4. Actual suite area may vary from the stated area. Drawings not to scale. The developer reserves the right to make revisions. 5. Calculation of suite area is measured as the area bounded by the centre line of demising or partition walls separating one unit from another unit, the exterior face of all exterior walls, and the exterior face of the corridor wall enclosing the adjoining unit. 6. Calculation of balcony area is measured as the area bounded by the centre line of demising or partition walls separating one unit from another unit, the outmost face of the enclosing guard and the external face of the adjoining balcony. 7. The units are measured at typical floor in the building. Columns may vary in size depending on the floor level. 8. For each unit type, unit sizes and details might be slightly different. Please refer to the sales and purchase agreement for the actual size of each specific unit.

توضيح: 1. إن أبعاد الغرف يتم قياسها طبقا للعناصر الهيكلية مع استبعاد تشطيبات الجدران ودرجة تحمل البناء. 2. جميع القياسات تم تزويدها من قبل المهندسين المعماريين الاستشاريين لدينا. 3. جميع المواد والأبعاد والرسومات تقريبية. تخضع المعلومات للتغيير دون إشعار مسبق. 4. قد تختلف منطقة الجناح الفعلي عن المساحة المذكورة. الرسومات لا يتم توسيع نطاقها. يحتفظ المطور بالحق في إجراء التغييرات. 5. يتم قياس حساب منطقة الجناح كمنطقة يحدها الخط المركزي للجدران الفاصلة أو الفاصلة التي تفصل وحدة عن وحدة أخرى، والوجه الخارجي لجميع الجدران الخارجية، والوجه الخارجي لجدار الممر المحيط بالوحدة المجاورة. 6. ويقاس حساب منطقة الشرفة على أنها المنطقة التي يحدها الخط المركزي للجدران الفاصلة أو الفاصلة التي تفصل وحدة عن وحدة أخرى، والوجه الأبعد للحارس المرفق والوجه الخارجي للشرفة المجاورة. 7. يتم قياس الوحدات في الطابق النموذجي في المبنى. قد تختلف الأعمدة في الحجم حسب مستوى الطابق. 8. قد تكون أحجام الوحدات والتفاصيل المتعلقة بها مختلفة وذلك حسب نوع الوحدة. يرجى الرجوع إلى اتفاقية البيع والشراء لمعرفة الحجم الفعلي لكل وحدة

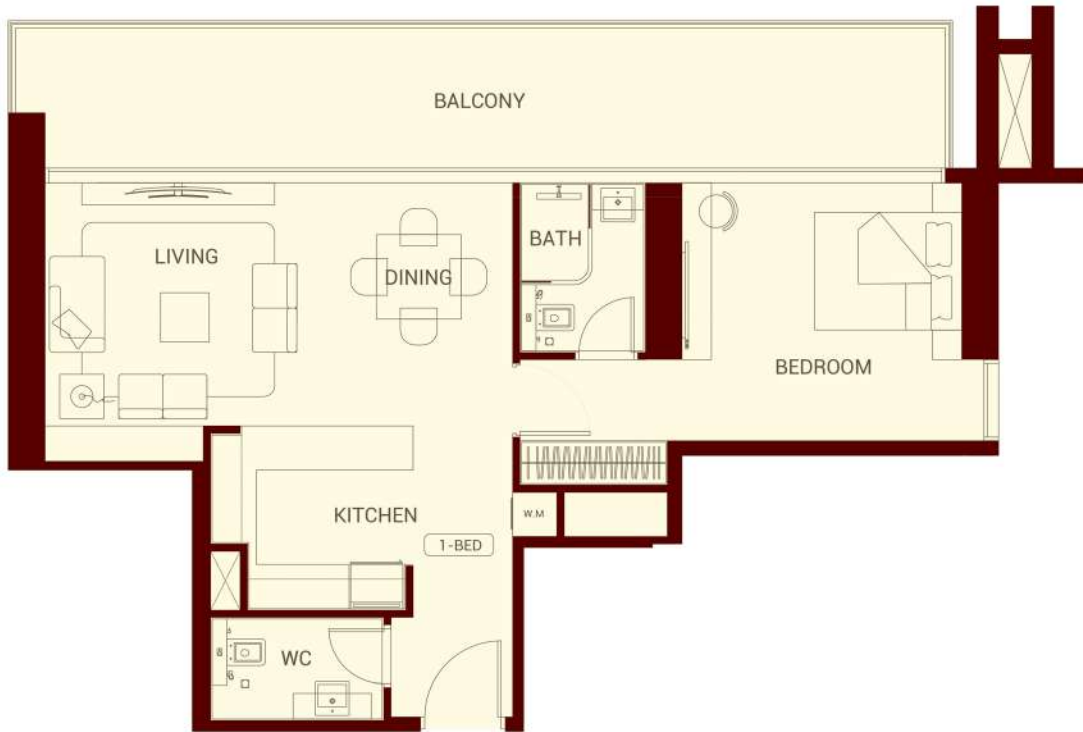
1BHK TYPE 07



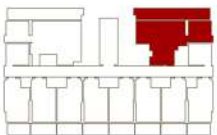
AREA	SQ.M	SQ.FT
SUITE AREA	67.44 m²	725.92 ft²
BALCONY AREA	85.08 m²	915.79 ft²
TOTAL UNIT AREA	152.52 m²	1641.71 ft²
FLAT DESIGN COMPONENTS		
M.BATH	4 m²	
M.BEDROOM	17 m²	
LIVING & DINING	22 m²	
KITCHEN	6 m²	
CORRIDOR	6 m²	
WC	3 m²	



1BHK TYPE 08



AREA	SQ.M	SQ.FT
SUITE AREA	67.18 m²	723.12 ft²
BALCONY AREA	25.85 m²	278.25 ft²
TOTAL UNIT AREA	93.03 m²	1001.37 ft²
FLAT DESIGN COMPONENTS		
M.BATH	4 m²	
M.BEDROOM	17 m²	
LIVING & DINING	22 m²	
KITCHEN	6 m²	
CORRIDOR	6 m²	
WC	3 m²	



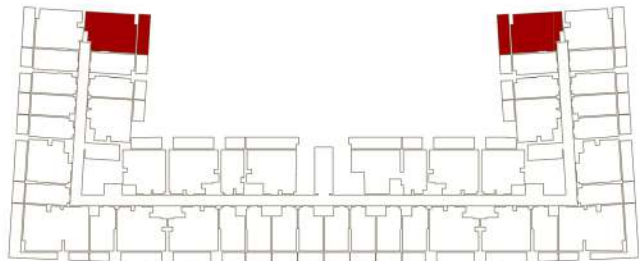
Disclaimer: 1. All room dimensions are measured to structural elements and exclude wall finishes and construction tolerances. 2. All dimensions have been provided by our consultant architects. 3. All materials, dimensions and drawings are approximate. Information is subject to change without notice. 4. Actual suite area may vary from the stated area. The developer reserves the right to make revisions. 5. Calculation of suite area is measured as the area bounded by the centre line of demising or partition walls separating one unit from another unit, the exterior face of all exterior walls, and the exterior face of the corridor wall enclosing the adjoining unit. 6. Calculation of balcony area is measured as the area bounded by the centre line of demising or partition walls separating one unit from another unit, the outmost face of the enclosing guard and the external face of the adjoining balcony. 7. The units are measured at typical floor in the building. Columns may vary in size depending on the floor level. 8. For each unit type, unit sizes and details might be slightly different. Please refer to the sales and purchase agreement for the actual size of each specific unit.

توضيح: 1. إن أبعاد الغرف يتم قياسها طبقا للعناصر الهيكلية مع استبعاد تشطيبات الجدران ودرجة تحمل البناء. 2. جميع القياسات تم تزويدها من قبل المهندسين المعماريين الاستشاريين لدينا. 3. جميع المواد والأبعاد والرسومات تقريبية. تخضع المعلومات للتغيير دون إشعار مسبق. 4. قد تختلف منطقة الجناح الفعلي عن المساحة المذكورة. الرسومات لا يتم توسيع نطاقها. يحتفظ المطور بالحق في إجراء التغييرات. 5. يتم قياس حساب منطقة الجناح كمنطقة يحدها الخط المركزي للجدران الفاصلة أو الفاصلة التي تفصل وحدة عن وحدة أخرى، والوجه الخارجي لجميع الجدران الخارجية، والوجه الخارجي لجدار الممر المحيط بالوحدة المجاورة. 6. ويقاس حساب منطقة الشرفة على أنها المنطقة التي يحدها الخط المركزي للجدران الفاصلة أو الفاصلة التي تفصل وحدة عن وحدة أخرى، والوجه الأبعد للحارس المرفق والوجه الخارجي للشرفة المجاورة. 7. يتم قياس الوحدات في الطابق النموذجي في المبنى. قد تختلف الأعمدة في الحجم حسب مستوى الطابق. 8. قد تكون أحجام الوحدات والتفاصيل المتعلقة بها مختلفة وذلك حسب نوع الوحدة. يرجى الرجوع إلى اتفاقية البيع والشراء لمعرفة الحجم الفعلي لكل وحدة

1BHK TYPE 09



AREA	SQ.M	SQ.FT
SUITE AREA	55.30 m²	595.24 ft²
BALCONY AREA	13.64 m²	146.82 ft²
TOTAL UNIT AREA	68.94 m²	742.06 ft²
FLAT DESIGN COMPONENTS		
M.BATH	4 m²	
M.BEDROOM	13 m²	
LIVING & DINING	19 m²	
KITCHEN	9 m²	
CORRIDOR	2 m²	
WC	3 m²	
FOYER	4 m²	

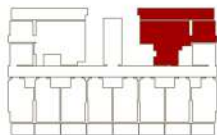


Disclaimer: 1. All room dimensions are measured to structural elements and exclude wall finishes and construction tolerances. 2. All dimensions have been provided by our consultant architects. 3. All materials, dimensions and drawings are approximate. Information is subject to change without notice. 4. Actual suite area may vary from the stated area. Drawings not to scale. The developer reserves the right to make revisions. 5. Calculation of suite area is measured as the area bounded by the centre line of demising or partition walls separating one unit from another unit, the exterior face of all exterior walls, and the exterior face of the corridor wall enclosing the adjoining unit. 6. Calculation of balcony area is measured as the area bounded by the centre line of demising or partition walls separating one unit from another unit, the outmost face of the enclosing guard and the external face of the adjoining balcony. 7. The units are measured at typical floor in the building. Columns may vary in size depending on the floor level. 8. For each unit type, unit sizes and details might be slightly different. Please refer to the sales and purchase agreement for the actual size of each specific unit.

2BHK TYPE 01



AREA	SQ.M	SQ.FT
SUITE AREA	67.18 m²	723.12 ft²
BALCONY AREA	25.85 m²	278.25 ft²
TOTAL UNIT AREA	93.03 m²	1001.37 ft²
FLAT DESIGN COMPONENTS		
M.BATH	4 m²	
M.BEDROOM	17 m²	
LIVING & DINING	22 m²	
KITCHEN	6 m²	
CORRIDOR	6 m²	
WC	3 m²	



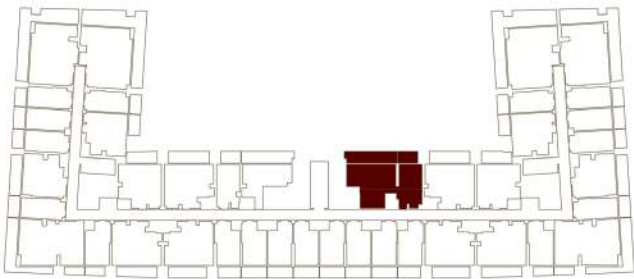
توضيح: 1. إن أبعاد الغرف يتم قياسها طبقا للعناصر الهيكلية مع استبعاد تشطيبات الجدران ودرجة تحمل البناء. 2. جميع القياسات تم تزويدها من قبل المهندسين المعماريين الاستشاريين لدينا. 3. جميع المواد والأبعاد والرسومات تقريبية. تخضع المعلومات للتغيير دون إشعار مسبق. 4. قد تختلف منطقة الجناح الفعلي عن المساحة المذكورة. الرسومات لا يتم توسيع نطاقها. يحتفظ المطور بالحق في إجراء التغييرات. 5. يتم قياس حساب منطقة الجناح كمنطقة يحدها الخط المركزي للجدران الفاصلة أو الفاصلة التي تفصل وحدة عن وحدة أخرى، والوجه الخارجي لجميع الجدران الخارجية، والوجه الخارجي لجدار الممر المحيط بالوحدة المجاورة. 6. ويقاس حساب منطقة الشرفة على أنها المنطقة التي يحدها الخط المركزي للجدران الفاصلة أو الفاصلة التي تفصل وحدة عن وحدة أخرى، والوجه الأبعد للحارس المرفق والوجه الخارجي للشرفة المجاورة. 7. يتم قياس الوحدات في الطابق النموذجي في المبنى. قد تختلف الأعمدة في الحجم حسب مستوى الطابق. 8. قد تكون أحجام الوحدات والتفاصيل المتعلقة بها مختلفة وذلك حسب نوع الوحدة. يرجى الرجوع إلى اتفاقية البيع والشراء لمعرفة الحجم الفعلي لكل وحدة



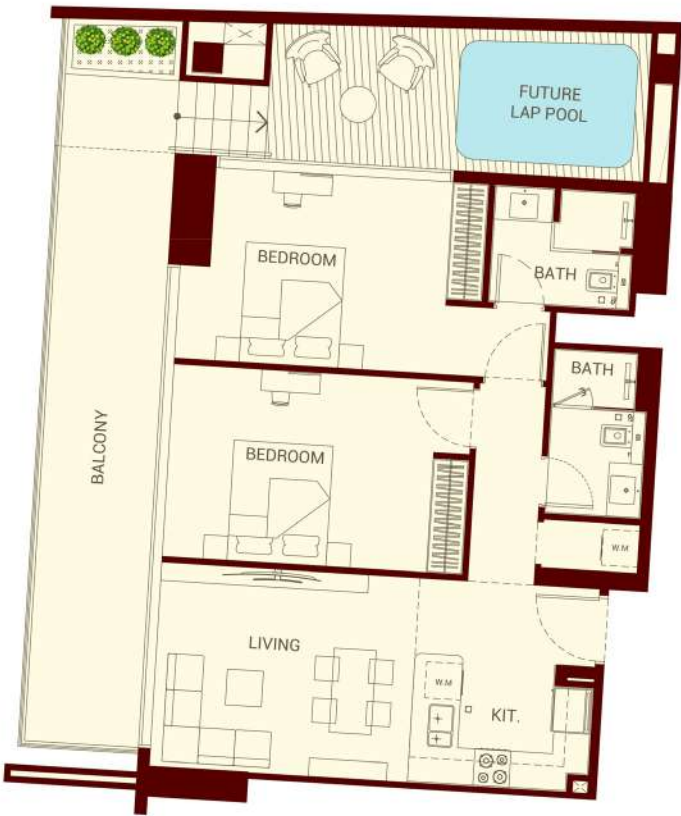
2BHK TYPE 02



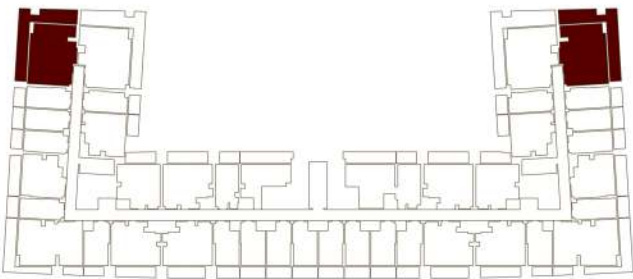
AREA	SQ.M	SQ.FT
SUITE AREA	82.68 m²	889.96 ft²
BALCONY AREA	25.17 m²	270.93 ft²
TOTAL UNIT AREA	107.85 m²	1160.89 ft²
FLAT DESIGN COMPONENTS		
M.BATH	5 m²	
M.BEDROOM	18 m²	
LIVING	14 m²	
KITCHEN & DINING	8 m²	
CORRIDOR	9 m²	
BATH	5 m²	
BEDROOM	15 m²	



2BHK TYPE 03



AREA	SQ.M	SQ.FT
SUITE AREA	80.02 m²	861.33 ft²
BALCONY AREA	43.49 m²	468.12 ft²
TOTAL UNIT AREA	123.59 m²	1329.45 ft²
FLAT DESIGN COMPONENTS		
M.BATH	5 m²	
M.BEDROOM	17 m²	
LIVING & DINING	15 m²	
KITCHEN	6 m²	
CORRIDOR	8 m²	
BATH	4 m²	
BEDROOM	16 m²	
LAUNDRY	1 m²	



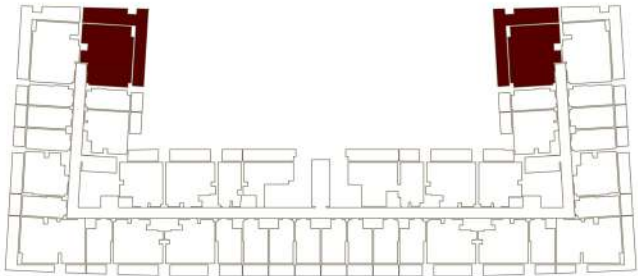
Disclaimer: 1. All room dimensions are measured to structural elements and exclude wall finishes and construction tolerances. 2. All dimensions have been provided by our consultant architects. 3. All materials, dimensions and drawings are approximate. Information is subject to change without notice. 4. Actual suite area may vary from the stated area. Drawings not to scale. The developer reserves the right to make revisions. 5. Calculation of suite area is measured as the area bounded by the centre line of demising or partition walls separating one unit from another unit, the exterior face of all exterior walls, and the exterior face of the corridor wall enclosing the adjoining unit. 6. Calculation of balcony area is measured as the area bounded by the centre line of demising or partition walls separating one unit from another unit, the outmost face of the enclosing guard and the external face of the adjoining balcony. 7. The units are measured at typical floor in the building. Columns may vary in size depending on the floor level. 8. For each unit type, unit sizes and details might be slightly different. Please refer to the sales and purchase agreement for the actual size of each specific unit.

توضيح: 1. إن أبعاد الغرف يتم قياسها طبقا للعناصر الهيكلية مع استبعاد تشطيبات الجدران ودرجة تحمل البناء. 2. جميع القياسات تم تزويدها من قبل المهندسين المعماريين الاستشاريين لدينا. 3. جميع المواد والأبعاد والرسومات تقريبية. تخضع المعلومات للتغيير دون إشعار مسبق. 4. قد تختلف منطقة الجناح الفعلي عن المساحة المذكورة. الرسومات لا يتم توسيع نطاقها. يحتفظ المطور بالحق في إجراء التغييرات. 5. يتم قياس حساب منطقة الجناح كمنطقة يحدها الخط المركزي للجدران الفاصلة أو الفاصلة التي تفصل وحدة عن وحدة أخرى، والوجه الخارجي لجميع الجدران الخارجية، والوجه الخارجي لجدار الممر المحيط بالوحدة المجاورة. 6. ويقاس حساب منطقة الشرفة على أنها المنطقة التي يحدها الخط المركزي للجدران الفاصلة أو الفاصلة التي تفصل وحدة عن وحدة أخرى، والوجه الأبعد للحارس المرفق والوجه الخارجي للشرفة المجاورة. 7. يتم قياس الوحدات في الطابق النموذجي في المبنى. قد تختلف الأعمدة في الحجم حسب مستوى الطابق. 8. قد تكون أحجام الوحدات والتفاصيل المتعلقة بها مختلفة وذلك حسب نوع الوحدة. يرجى الرجوع إلى اتفاقية البيع والشراء لمعرفة الحجم الفعلي لكل وحدة.

2BHK TYPE 04



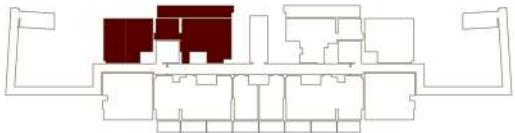
AREA	SQ.M	SQ.FT
SUITE AREA	85.61 m ²	921.50 ft ²
BALCONY AREA	50.09 m ²	539.16 ft ²
TOTAL UNIT AREA	135.70 m ²	1460.66 ft ²
FLAT DESIGN COMPONENTS		
M.BATH	7 m ²	
M.BEDROOM	19 m ²	
LIVING & DINING	14 m ²	
KITCHEN	6 m ²	
CORRIDOR	8 m ²	
BATH	5 m ²	
BEDROOM	16 m ²	
LAUNDRY	1 m ²	



2BHK TYPE 05



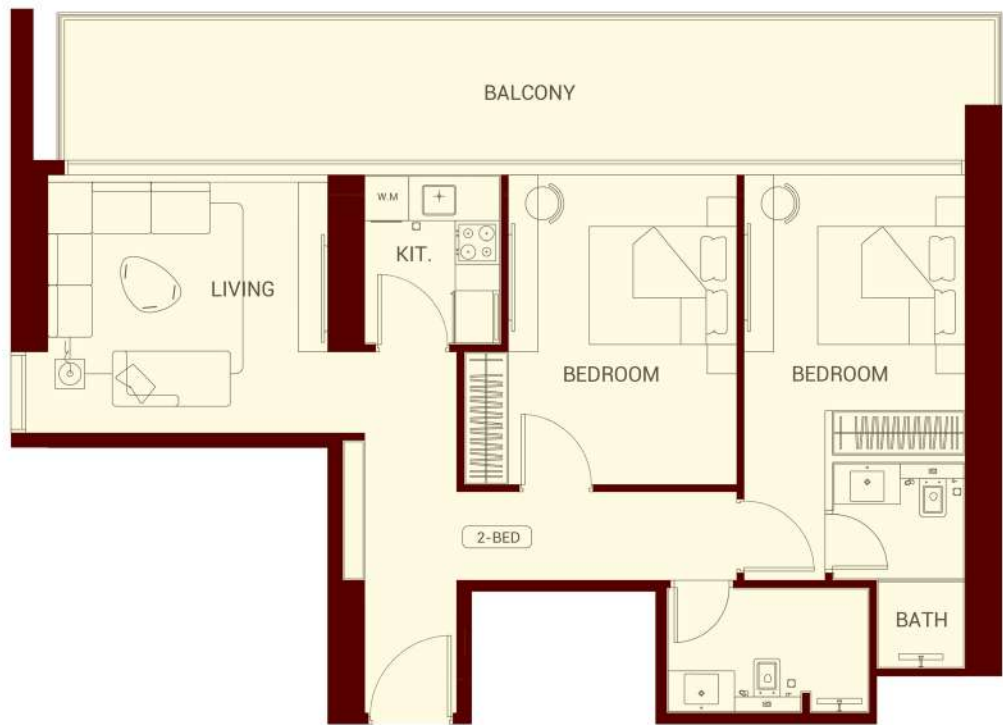
AREA	SQ.M	SQ.FT
SUITE AREA	75.49 m ²	812.57 ft ²
BALCONY AREA	85.30a m ²	918.16 ft ²
TOTAL UNIT AREA	107.85 m ²	1730.73 ft ²
FLAT DESIGN COMPONENTS		
M.BATH	4 m ²	
M.BEDROOM	13 m ²	
LIVING	14 m ²	
KITCHEN	4 m ²	
CORRIDOR	12 m ²	
BATH	5 m ²	
BEDROOM	14 m ²	



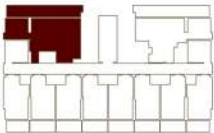
Disclaimer: 1. All room dimensions are measured to structural elements and exclude wall finishes and construction tolerances. 2. All dimensions have been provided by our consultant architects. 3. All materials, dimensions and drawings are approximate. Information is subject to change without notice. 4. Actual suite area may vary from the stated area. The developer reserves the right to make revisions. 5. Calculation of suite area is measured as the area bounded by the centre line of demising or partition walls separating one unit from another unit, the exterior face of all exterior walls, and the exterior face of the corridor wall enclosing the adjoining unit. 6. Calculation of balcony area is measured as the area bounded by the centre line of demising or partition walls separating one unit from another unit, the outmost face of the enclosing guard and the external face of the adjoining balcony. 7. The units are measured at typical floor in the building. Columns may vary in size depending on the floor level. 8. For each unit type, unit sizes and details might be slightly different. Please refer to the sales and purchase agreement for the actual size of each specific unit.

توضيح: 1. إن أبعاد الغرف يتم قياسها طبقا للعناصر الهيكلية مع استبعاد تشطيبات الجدران ودرجة تحمل البناء. 2. جميع القياسات تم تزويدها من قبل المهندسين المعماريين الاستشاريين لدينا. 3. جميع المواد والأبعاد والرسومات تقريبية. تخضع المعلومات للتغيير دون إشعار مسبق. 4. قد تختلف منطقة الجناح الفعلي عن المساحة المذكورة. الرسومات لا يتم توسيع نطاقها. يحتفظ المطور بالحق في إجراء التغييرات. 5. يتم قياس حساب منطقة الجناح كمنطقة يحدها الخط المركزي للجدران الفاصلة أو الفاصلة التي تفصل وحدة عن وحدة أخرى، والوجه الخارجي لجميع الجدران الخارجية، والوجه الخارجي لجدار الممر المحيط بالوحدة المجاورة. 6. ويقاس حساب منطقة الشرفة على أنها المنطقة التي يحدها الخط المركزي للجدران الفاصلة أو الفاصلة التي تفصل وحدة عن وحدة أخرى، والوجه الأبعد للحارس المرفق والوجه الخارجي للشرفة المجاورة. 7. يتم قياس الوحدات في الطابق النموذجي في المبنى. قد تختلف الأعمدة في الحجم حسب مستوى الطابق. 8. قد تكون أحجام الوحدات والتفاصيل المتعلقة بها مختلفة وذلك حسب نوع الوحدة. يرجى الرجوع إلى اتفاقية البيع والشراء لمعرفة الحجم الفعلي لكل وحدة.

2BHK TYPE 06



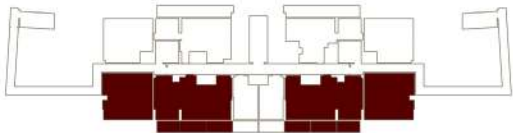
AREA	SQ.M	SQ.FT
SUITE AREA	75.47 m²	812.35 ft²
BALCONY AREA	26.06 m²	280.51 ft²
TOTAL UNIT AREA	101.53 m²	1092.86 ft²
FLAT DESIGN COMPONENTS		
M.BATH	4 m²	
M.BEDROOM	13 m²	
LIVING	14 m²	
KITCHEN	4 m²	
CORRIDOR	12 m²	
BATH	5 m²	
BEDROOM	14 m²	



3BHK TYPE 01



AREA	SQ.M	SQ.FT
SUITE AREA	90.70 m²	976.29 ft²
BALCONY AREA	91.36 m²	983.39 ft²
TOTAL UNIT AREA	182.06 m²	1959.68 ft²
FLAT DESIGN COMPONENTS		
M.BATH	4 m²	
M.BEDROOM	12 m²	
LIVING & DINING	17 m²	
KITCHEN	5 m²	
CORRIDOR	9 m²	
BATH	6 m²	
BEDROOM	14 m²	
BEDROOM	13 m²	
FOYER	3 m²	
TOILET	2 m²	



Disclaimer: 1. All room dimensions are measured to structural elements and exclude wall finishes and construction tolerances. 2. All dimensions have been provided by our consultant architects. 3. All materials, dimensions and drawings are approximate. Information is subject to change without notice. 4. Actual suite area may vary from the stated area. Drawings not to scale. The developer reserves the right to make revisions. 5. Calculation of suite area is measured as the area bounded by the centre line of demising or partition walls separating one unit from another unit, the exterior face of all exterior walls, and the exterior face of the corridor wall enclosing the adjoining unit. 6. Calculation of balcony area is measured as the area bounded by the centre line of demising or partition walls separating one unit from another unit, the outmost face of the enclosing guard and the external face of the adjoining balcony. 7. The units are measured at typical floor in the building. Columns may vary in size depending on the floor level. 8. For each unit type, unit sizes and details might be slightly different. Please refer to the sales and purchase agreement for the actual size of each specific unit.

توضيح: 1. إن أبعاد الغرف يتم قياسها طبقا للعناصر الهيكلية مع استبعاد تشطيبات الجدران ودرجة تحمل البناء. 2. جميع القياسات تم تزويدها من قبل المهندسين المعماريين الاستشاريين لدينا. 3. جميع المواد والأبعاد والرسومات تقريبية. تخضع المعلومات للتغيير دون إشعار مسبق. 4. قد تختلف منطقة الجناح الفعلي عن المساحة المأكوذة. الرسومات لا يتم توسيع نطاقها. يحتفظ المطور بالحق في إجراء التغييرات. 5. يتم قياس حساب منطقة الجناح كمنطقة يحدها الخط المركزي للجدران الفاصلة أو الفاصلة التي تفصل وحدة عن وحدة أخرى، والوجه الخارجي لجميع الجدران الخارجية، والوجه الخارجي لجدار الممر المحيط بالوحدة المجاورة. 6. ويقاس حساب منطقة الشرفة على أنها المنطقة التي يحدها الخط المركزي للجدران الفاصلة أو الفاصلة التي تفصل وحدة عن وحدة أخرى، والوجه الأبعد للحارس المرفق والوجه الخارجي للشرفة المجاورة. 7. يتم قياس الوحدات في الطابق النموذجي في المبنى. قد تختلف الأعمدة في الحجم حسب مستوى الطابق. 8. قد تكون أحجام الوحدات والتفاصيل المتعلقة بها مختلفة وذلك حسب نوع الوحدة. يرجى الرجوع إلى اتفاقية البيع والشراء لمعرفة الحجم الفعلي لكل وحدة



1ST FLOOR OFFICES FLOOR PLAN



UNIT TABULATION
OFFICE
22

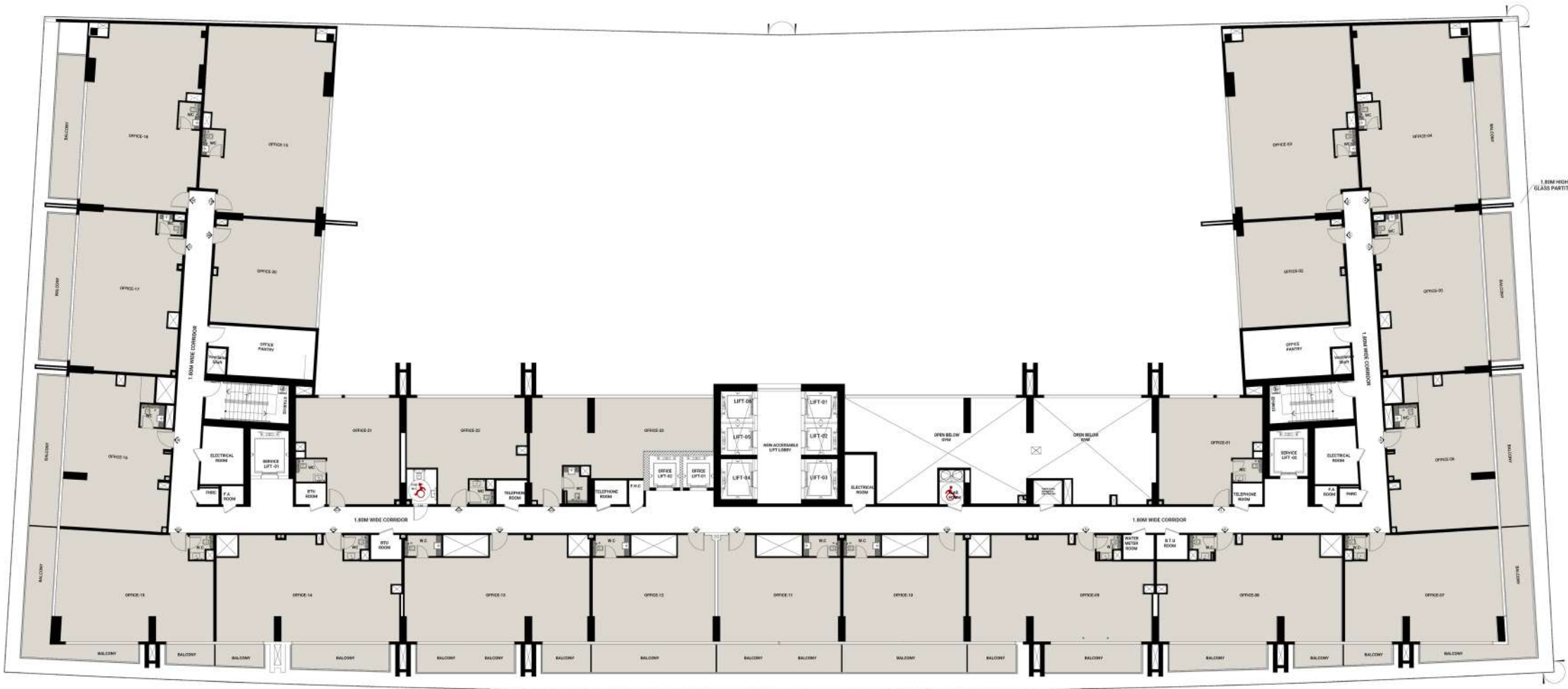
GYM

OFFICE

Disclaimer: 1. All room dimensions are measured to structural elements and exclude wall finishes and construction tolerances. 2. All dimensions have been provided by our consultant architects. 3. All materials, dimensions and drawings are approximate. Information is subject to change without notice. 4. Actual suite area may vary from the stated area. Drawings not to scale. The developer reserves the right to make revisions. 5. Calculation of suite area is measured as the area bounded by the centre line of demising or partition walls separating one unit from another unit, the exterior face of all exterior walls, and the exterior face of the corridor wall enclosing the adjoining unit. 6. Calculation of balcony area is measured as the area bounded by the centre line of demising or partition walls separating one unit from another unit, the outmost face of the enclosing guard and the external face of the adjoining balcony. 7. The units are measured at typical floor in the building. Columns may vary in size depending on the floor level. 8. For each unit type, unit sizes and details might be slightly different. Please refer to the sales and purchase agreement for the actual size of each specific unit.

توضيح: 1. إن أبعاد الغرف يتم قياسها طبقاً للعناصر الهيكلية مع استبعاد تشطيبات الجدران ودرجة تحمل البناء. 2. جميع القياسات تم تزويدها من قبل المهندسين المعماريين الاستشاريين لدينا. 3. جميع المواد والأبعاد والرسومات تقريبية. تخضع المعلومات للتغيير دون إشعار مسبق. 4. قد تختلف منطقة الجناح الفعلي عن المساحة المأثورة. الرسومات لا يتم توسيع نطاقها. يحتفظ المطور بالحق في إجراء التغييرات. 5. يتم قياس حساب منطقة الجناح كمنطقة يحدها الخط المركزي للجدران الفاصلة أو الفاصلة التي تفصل وحدة عن وحدة أخرى، والوجه الخارجي لجميع الجدران الخارجية، والوجه الخارجي لجدار الممر المحيط بالوحدة المجاورة. 6. ويقاس حساب منطقة الشرفة على أنها المنطقة التي يحدها الخط المركزي للجدران الفاصلة أو الفاصلة التي تفصل وحدة عن وحدة أخرى، والوجه الأبعد للحارس المرفق والوجه الخارجي للشرفة المجاورة. 7. يتم قياس الوحدات في الطابق النموذجي في المبنى. قد تختلف الأعمدة في الحجم حسب مستوى الطابق. 8. قد تكون أحجام الوحدات والتفاصيل المتعلقة بها مختلفة وذلك حسب نوع الوحدة. يرجى الرجوع إلى اتفاقية البيع والشراء لمعرفة الحجم الفعلي لكل وحدة

2ND FLOOR OFFICES FLOOR PLAN



UNIT TABULATION
OFFICE
23



Disclaimer: 1. All room dimensions are measured to structural elements and exclude wall finishes and construction tolerances. 2. All dimensions have been provided by our consultant architects. 3. All materials, dimensions and drawings are approximate. Information is subject to change without notice. 4. Actual suite area may vary from the stated area. Drawings not to scale. The developer reserves the right to make revisions. 5. Calculation of suite area is measured as the area bounded by the centre line of demising or partition walls separating one unit from another unit, the exterior face of all exterior walls, and the exterior face of the corridor wall enclosing the adjoining unit. 6. Calculation of balcony area is measured as the area bounded by the centre line of demising or partition walls separating one unit from another unit, the outmost face of the enclosing guard and the external face of the adjoining balcony. 7. The units are measured at typical floor in the building. Columns may vary in size depending on the floor level. 8. For each unit type, unit sizes and details might be slightly different. Please refer to the sales and purchase agreement for the actual size of each specific unit.

تؤيـه: 1. إن أبعاد الغرف يتم قياسها طبقاً للعناصر الهيكلية مع استبعاد تشطيبات الجدران ودرجة تحمل البناء. 2. جميع القياسات تم تزويدها من قبل المهندسين المعماريين الاستشاريين لدينا. 3. جميع المواد والأبعاد والرسومات تقريبية. تخضع المعلومات للتغيير دون إشعار مسبق. 4. قد تختلف منطقة الجناح الفعلي عن المساحة المأكوـة. الرسومات لا يتم توسيع نطاقها. يحتفظ المطور بالحق في إجراء التغييرات. 5. يتم قياس حساب منطقة الجناح كمنطقة يحددها الخط المركزي للجدران الفاصلة أو الفاصلة التي تفصل وحدة عن وحدة أخرى، والوجه الخارجي لجميع الجدران الخارجية، والوجه الخارجي لجدار الممر المحيط بالوحدة المجاورة. 6. ويقاس حساب منطقة الشرفة على أنها المنطقة التي يحددها الخط المركزي للجدران الفاصلة أو الفاصلة التي تفصل وحدة عن وحدة أخرى، والوجه الأبعد للحارس المرفق والوجه الخارجي للشرفة المجاورة. 7. يتم قياس الوحدات في الطابق النموذجي في المبنى. قد تختلف الأعمدة في الحجم حسب مستوى الطابق. 8. قد تكون أحجام الوحدات والتفاصيل المتعلقة بها مختلفة وذلك حسب نوع الوحدة. يرجى الرجوع إلى اتفاقية البيع والشراء لمعرفة الحجم الفعلي لكل وحدة

3RD FLOOR PLAN



UNIT TABULATION				
STUDIO	1-BED	2-BED	3-BED	TOTAL
22	12	7	0	41



STUDIO



1 BEDROOM



2 BEDROOM

4TH, 6TH, 8TH, 10TH, 12TH, 14TH FLOOR PLAN



UNIT TABULATION				
STUDIO	1-BED	2-BED	3-BED	TOTAL
25	17	3	0	45



STUDIO

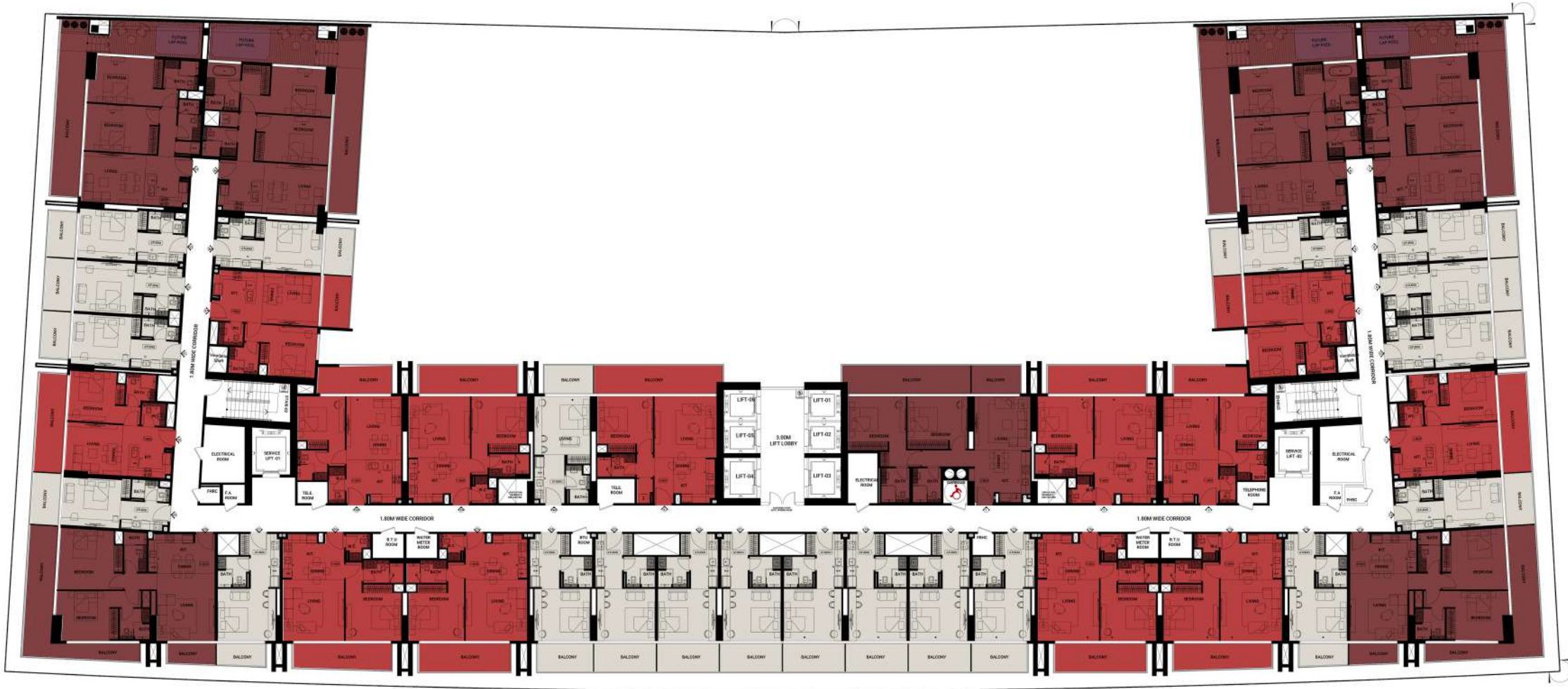


1 BEDROOM



2 BEDROOM

5TH, 7TH, 9TH, 11TH, 13TH FLOOR PLAN



UNIT TABULATION				
STUDIO	1-BED	2-BED	3-BED	TOTAL
21	13	7	0	41



STUDIO



1 BEDROOM



2 BEDROOM

15TH FLOOR PLAN



UNIT TABULATION				
STUDIO	1-BED	2-BED	3-BED	TOTAL
2	1	1	2	6

STUDIO

1 BEDROOM

2 BEDROOM

3 BEDROOM

بن غاطي روبي
BINGHATTI RUBY